



**Une collaboration:**

Le Cellier du Baudet ([www.lecellierdubaudet.be](http://www.lecellierdubaudet.be))

Sports in Lux ([www.sportsinlux.com](http://www.sportsinlux.com))

Mon Lit dans l'Arbre ([www.monlitdanslarbre.be](http://www.monlitdanslarbre.be))

**JOUR 1 : ARRIVÉE AU CELLIER DU BAUDET**

Adresse : rue des Munos 100 à 6880 Bertrix

Votre contact (Céline) : 0474 37 53 56

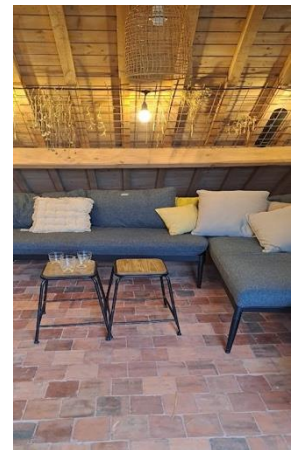
**1. VOTRE LOGEMENT**



Pour votre première étape, vous dormirez **dans un dortoir paille**. Une nuit tout confort dans la paille, avant de vous lancer sur votre premier parcours en direction de Herbeumont.

Un matelas/duvet vous sera fourni pour vous installer confortablement pour la nuit. N'oubliez pas votre sac de couchage, et si vous le souhaitez, un oreiller. Un coffre rempli de couverture est à votre disposition. Pour les personnes allergiques à la poussière ou aux graminées, vous pouvez disposer de lits de camp pour dormir dans un espace attenant au dortoir.

- **Accès sanitaires** : un espace avec deux salles d'eau est à votre disposition. L'espace n'est pas privatif. Il est nécessaire de garder vos affaires personnelles dans votre dortoir. Vous y trouverez : 2 douches, 2 WC et 2 lavabos avec miroir.
- **Accès cuisine** : vous y trouverez une plaque de cuisson au gaz, un évier, deux frigos, un peu de vaisselle, une cafetière, table et chaises pour le repas.
- **Espace détente/repos** : L'espace détente se trouve juste à côté des dortoirs paille. Un coin salon et bibliothèque est aménagé. Vous y trouverez de la documentation sur la région et des livres variés pour se détendre. Un frigo se trouve sur place, avec un peu de vaisselle. La terrasse des dortoirs paille dispose de tables, chaises, fauteuils extérieurs.
- **Parking voiture – abri vélo**  
Si vous arrivez en voiture, un parking est à votre disposition pour y garer votre voiture le temps de votre séjour. Une borne de recharge électrique se trouve sur place. Si vous décidez de faire votre itinéraire en vélo, un abri sécurisé sera disponible pour votre matériel. Une zone de lavage avec jet d'eau est disponible sur demande.



**2. POUR MANGER**

**L'épicerie du Cellier**

Sur place, vous pourrez y faire des achats pour remplir votre sac à dos avant la randonnée ou repas du soir. Si vous n'êtes pas dans les horaires d'ouverture, vous pourrez trouver des commerces dans le centre de Bertrix.

Horaires : Mercredi et jeudi de 13h30 à 19h00. Vendredi et samedi de 9h30 à 12h30 et de 13h30 à 19h00. Dimanche de 8h00 à 13h30.



## Le bar du Cellier

Le bar du Cellier est ouvert aux mêmes horaires que l'épicerie et joue parfois les prolongations à la belle saison. Si vous souhaitez y déguster des bières-vins ou soft, c'est le moment d'en profiter. Une terrasse est aménagée au fond de la cour avec une plaine de jeux qui la surplombe.

## Les restaurants que nous vous conseillons dans Bertrix

Cuisinez-nous  
La Chine impériale  
Place 31  
Chez Delphine  
Les Caprices de Julie  
Le Coq en pâte

## Le petit-déjeuner

Il est inclus dans votre formule. Il sera servi dès 8h30 à la brasserie du Cellier (petit-déjeuner local servi avec pains et viennoiseries, yaourts, confiture, fromage local, fruits, boissons chaudes, jus frais). A noter que nous pouvons aussi vous livrer votre petit-déjeuner à la porte de votre dortoir, à votre convenance.

### 3. LE PARCOURS

Voici deux options pour vous mener **à pied** jusque Herbeumont (les parcours à pied ne sont pas adaptés pour les vélos):

15,79km

<https://www.openrunner.com/route-details/16208466>

23,5km

<https://www.openrunner.com/route-details/16208301>

Vous pouvez également composer **votre trajet en vélo**, en utilisant les points-nœuds :

<https://province.luxembourg.be/pointsnoeuds/planifier>

## **JOUR 2 : ARRIVÉE AU SPORTS CAMP**

Adresse : rue de la Garenne 20 à 6887 Herbeumont

Votre contact (Clémence) : 0473 85 23 20

### 1. VOTRE LOGEMENT



Vous dormirez dans un petit camping familial. Une tente aménagée est à votre disposition, elle se trouve à l'entrée du camping, au 3<sup>e</sup> emplacement sur la gauche. Vous y trouverez : 2 lits de camp (ainsi que 2 lits supplémentaires en appoint), 2 coussins (prévoyez votre taie), une table, des chaises.

- **Accès sanitaires:** porte du bâtiment principal qui donne sur l'entrée du camping, avec une petite boîte à clé sur la droite. Vous y trouverez : 2 douches, un WC et 2 lavabos.
- **Accès abri :** vous y trouverez une plaque de cuisson, un petit frigo, un peu de vaisselle, une bouilloire, une cafetière italienne, un sèche-cheveux, un séchoir. Si vous souhaitez utiliser la vaisselle, veillez juste à prévoir un essuie de vaisselle.

La tente et l'abri doivent être remis en ordre avant votre départ (et la vaisselle doit être faite).



## 2. POUR MANGER

### Le petit magasin Louis Delhaize

Adresse : rue des Ponts 8, 6887 Herbeumont

Horaires : ouvert tous les jours jusque de 8h30 à 18h30 (fermé de 13h00 à 14h00), sauf le dimanche, ouverture jusque 12h30.

Attention : il n'y a aucun commerce sur votre parcours entre Herbeumont et Martilly.

### Les restaurants du village (pensez à réserver)

Le Cerf d'or - aussi pizzas à emporter - 0471 51 37 52 (fermé lundi et mardi)

La fille du boulanger 0478 51 60 51 (ouvert vendredi, samedi et dimanche)

Il était une fois 0470 85 07 10 (fermé lundi et mardi)

L'imprévu 061 61 39 50 (fermé mercredi et jeudi)

Aux petits bouchons 061 27 97 42 (fermé mardi et mercredi)

L'Auberge des Scailtons 0491 50 06 74 (fermé lundi)

### Le petit-déjeuner

Il est inclus dans votre formule. Nous déposerons le panier petit-déjeuner devant votre tente (à 8h30).

## 3. LE PARCOURS

Voici deux options pour vous mener à pied jusque Martilly (les parcours à pied ne sont pas adaptés pour les vélos):

16.45km

<https://www.openrunner.com/route-details/19045881>

26,79km

<https://www.openrunner.com/route-details/19056187>

Vous pouvez également composer votre trajet en vélo, en utilisant les points-nœuds :

<https://province.luxembourg.be/pointsnoeuds/planifier>

### **JOUR 3 : ARRIVÉE À MON LIT DANS L'ARBRE**

Adresse : rue du Mont 5 à 6887 Martilly

Votre contact (Fabien) : 0474.19.86.25

## 1. VOTRE LOGEMENT



Lors de votre arrivée sur le site, suivez les panneaux Bed&Rando. Ils vous mèneront à votre endroit de bivouac.

Un abri à vélo est à votre disposition en face de l'accueil.

Vous dormirez en tente. Les tentes sont fermées avec un cadena (code 213)

Prévoyez vos sacs de couchage en fonction de la température annoncée. Il n'y a pas d'espace couvert ni d'espace pour cuisiner : c'est une **zone de bivouac**.



Vous avez à votre disposition : une toilette, une douche ainsi qu'un évier. Il n'y a pas de bâtiment pour vous accueillir en cas de pluie ou pour cuisiner. Soyez donc prévoyants. En suivant les panneaux « feu de camp », vous pourrez faire un feu (vous y trouverez une grille pour la cuisson).



## 2. POUR MANGER

Le petit déjeuner est déposé dans les bacs appropriés (près du local d'accueil) vers 8h15. Merci de le ramener au même endroit en partant.

Attention ! Il n'y a aucun commerce entre Martilly et Bertrix.

Code d'accès à notre armoire vaisselle et nourriture : 213.

Voici plusieurs possibilités :

- Vous avez été prévoyants, vous n'avez besoin de rien : c'est parfait ! 😊
- Nous avons une mini épicerie dans notre local d'accueil qui est ouvert en général de 16h à 18h. Vous y trouverez quelques produits d'apéro, ainsi qu'un ou deux repas à préparer (genre spaghettis bolognaises)
- Nous avons à la vente près de l'espace de bivouac, quelques repas à réchauffer à l'aide d'une bouilloire (genre aïki noodle, soupe, pâtes) et un four à micro-onde à disposition.
- Du jeudi soir au dimanche midi, nous avons un restaurant d'excellente qualité sur notre domaine « [le coprin](#) ». Réservation nécessaire en [cliquant sur ce lien](#).
- Il est possible de commander à l'avance un pique-nique (+ 15€ / option végété) pour votre dernier jour en prenant contact avec Angela : [lippolis.angela1@gmail.com](mailto:lippolis.angela1@gmail.com) .

## 3. LE PARCOURS

Voici deux options pour vous ramener à pied jusque Bertrix (les parcours à pied ne sont pas adaptés pour les vélos) :

14,48km

<https://www.openrunner.com/route-details/16609985>

25km

<https://www.openrunner.com/route-details/19199944>

Vous pouvez également composer votre trajet en vélo, en utilisant les points-nœuds :

<https://province.luxembourg.be/pointsnoeuds/planifier>

Votre expérience Bed&Rando se termine lors de votre arrivée au Cellier du Baudet.

### **Votre feedback nous intéresse ...**

Nous souhaitons que votre expérience Bed&Rando se passe au mieux. Si vous avez besoin de renseignements à votre arrivée, nous prendrons le temps nécessaire pour y répondre dans nos meilleures disponibilités. C'est important pour vous comme pour nous que vous partiez la tête légère et le corps détendu.

A votre retour, cela nous intéresse de connaître votre avis et pistes d'améliorations. Un livre d'or sera à votre disposition.

N'hésitez pas aussi à nous laisser un souvenir photo de votre périple.